

Maschinenliste 2008

CNC-Fräsmaschinen

CNC-Bearbeitungscenter

Typ :	DMG 50 eVo linear
Tischgrösse :	D= 280 mm
Fahrwege X/Y/Z :	530/450/450
Anzahl der Achsen :	5
Steuerung :	Haidenhain TNC iTNC 530
Spez.:	Innenkühlung 30 bar
Palettierung:	80 Paletten

CNC-Bearbeitungscenter

Typ :	Mikron UCP 600
Tischgrösse :	D= 280 mm
Fahrwege X/Y/Z :	530/450/450
Anzahl der Achsen :	5
Steuerung :	Haidenhain TNC iTNC 530
Spez.:	Innenkühlung 30 bar
Palettierung:	24 Paletten

2 x CNC-Bearbeitungscenter

Typ :	Dahlih
Tischgrösse :	800 x 400
Fahrwege X/Y/Z :	720/720/600
Anzahl der Achsen :	3
Steuerung :	Haidenhain TNC 530

CNC-Bearbeitungscenter

Typ :	Bridgeport VMC 1000
Tischgrösse :	1150 x 490
Fahrwege X/Y/Z :	1020/580/700 (spez. Fahrweg Z)
Anzahl der Achsen :	3
Steuerung :	Haidenhain TNC 426
Spez.:	Innenkühlung 100 bar

CNC- Bearbeitungscenter

Typ :	Bridgeport VMC 600
-------	---------------------------

Tischgrösse :	840 x 420
Fahrwege X/Y/Z :	600/410/520
Anzahl der Achsen :	4
Steuerung :	Haidenhain TNC 426
Spez.:	Innenkühlung 100 bar

CNC-Universalfräsmaschine

Typ :	Deckel FP4
Tischgrösse :	1000 x 400
Fahrwege X/Y/Z :	850/500/450
Anzahl der Achsen :	3
Steuerung :	Deckel Dialog

CNC-Bearbeitungscenter

Typ :	Bridgeport VMC 800
Tischgrösse :	800 x 400
Fahrwege X/Y/Z :	600/400/400
Anzahl der Achsen :	3
Steuerung :	Haidenhain TNC 412

CNC-Bearbeitungscenter Horizontal

Typ :	TOS CNC
Tischgrösse :	800 x 400
Fahrwege X/Y/Z :	650/400/400
Anzahl der Achsen :	3
Steuerung :	Haidenhain TNC 355

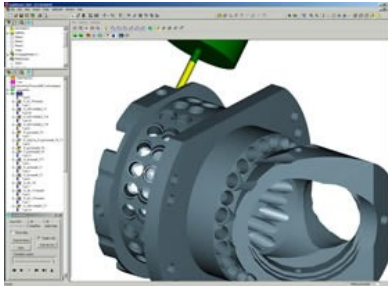
Montage

Montage-Inseln für die Montage kompletter Maschinen und Baugruppen inklusive Elektroinstallationen.

Messmaschinen und Voreinstellplätze

- | |
|---|
| 1x TESA 3D CNC-Messmaschine |
| 1x Höhenmessgerät TESA für die Werkstattmessung |
| 1x Voreinstellplatz für die Werkzeugvermessung |

3D CAM – Arbeitsplatz mit 5-Achsen Simultanfräsen und HSM Modul

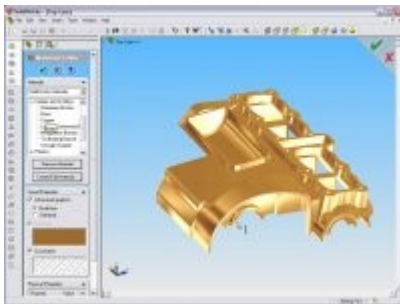


3D CAM- System von Solidcam mit diversen Schnittstellen.

Mehr Inforamtionen finden Sie unter:

<http://www.pohland.ch/cam-fraesen/cam-fraesen.htm>

CAD - Arbeitsplatz



3 Solidworks 2008 Arbeitsplätze

Mehr Informationen unter:

<http://www.pohland.ch/engineering/fe.htm>