

engineering

precision mechanics

system assembly



**Konstruktion und  
Entwicklung**



**Präzisionsmechanik**




**Montage**

# Ihr Dienstleister für Design und Produktion Ihrer Produkte

## Spitzenleistung erfordert Leidenschaft

Seit 1984 erarbeiten wir für unsere Kunden Lösungen für den Maschinenbau, die Medizintechnik und diverse weitere Branchen. Mit Qualität und Leidenschaft schaffen wir die Basis für die Innovationen und den Erfolg unserer Kunden.



Als "manufacturer behind your innovation" steht die Pohland AG europaweit für innovative Lösungen in der Entwicklung, Präzisionsmechanik, System-Montage und Logistik. Ein unverzichtbarer Partner für begeisterte Kunden.

**„Ihr Entwicklungspartner  
vom ersten Entwurf bis  
zur Serienreife“**



# Konstruktion und Entwicklung Designed for Manufacture and Assembly



## Ihr Entwicklungspartner für die Industrialisierung

Der Übergang von der Entwicklung zur Serienfertigung ist ein elementarer Schritt. Wir bieten Ihnen die Industrialisierung Ihrer Produkte, vom Produktionsdesign, über die Beschaffung bis zur Logistik.



## engineering

### Herstellungs- und montagegerechtes Produktdesign braucht Erfahrung

Der Weg der Industrialisierung beginnt mit dem ersten Entwurf. Unser Fokus liegt von Anfang an auf der technischen, wirtschaftlichen und kundenorientierten Lösung. Mit Methodik, Erfahrung und Kreativität erarbeiten wir für unsere Kunden technische Lösungen für deren Erfolg.

- 3D CAD Konstruktion
- Beratung
- Industrialisierung
- Produktionsdesign
- Lieferkettendesign



„CNC-Fräsbearbeitung  
komplexer kubischer  
Bauteile“



# CNC-Fräsbearbeitung Präzisionsmechanik nach Mass

## Auftragsfertigung in der Zerspanung

Mit unserem topmodernen und automatisierten Maschinenpark fertigen wir präzise und komplexe CNC-Frästeile. Der Einsatz durchgängiger CAD-CAM Technologie garantiert aussergewöhnliche Lösungen. Egal ob für den Prototypen oder die Serie.



## precision mechanics

### Höchste Präzision und Flexibilität

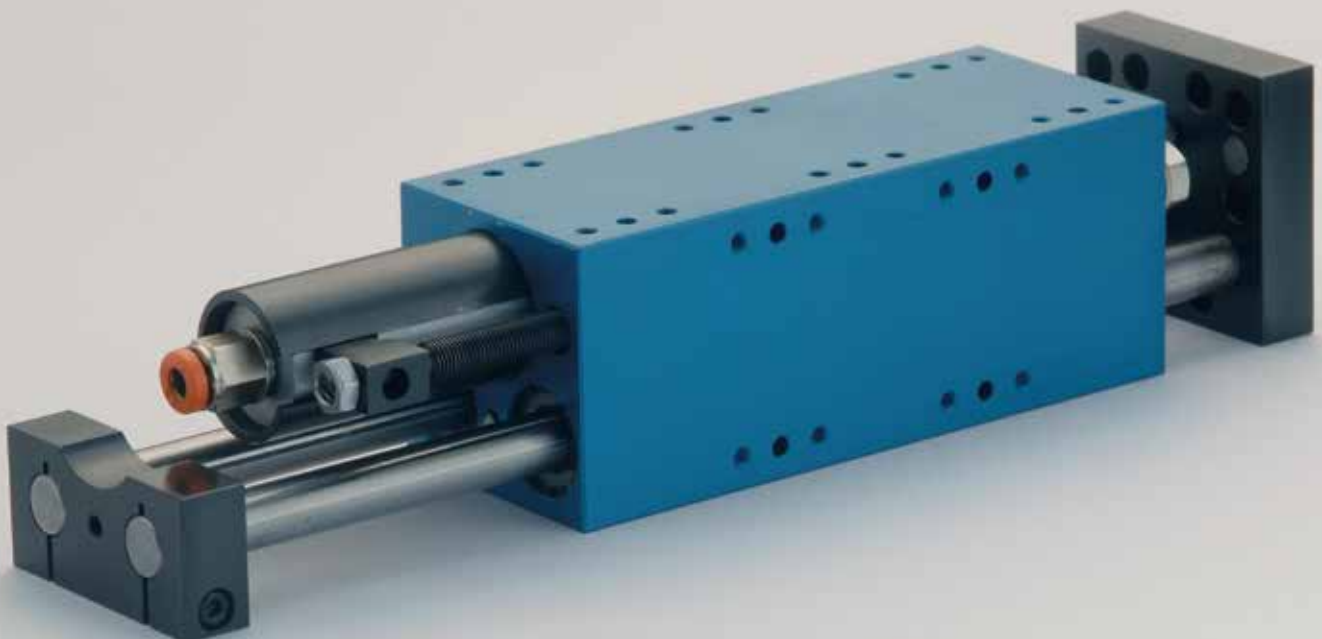
Die Präzision und Qualität ist die Basis. Dank flexibler Automation sind wir in der Lage im „One Piece Flow“ zu produzieren. Produziert wird nur der aktuelle Bedarf. Flexibler geht nicht! Dank durchgängiger CAD-CAM Kopplung können Änderungen sofort in die aktuelle Produktion einfließen. Ein dynamisches Umfeld erfordert flexible Lösungen!

- 5-Achsen Fräsen
- 3 und 4 Achsen Fräsen
- 3D CNC Messmaschine
- CAM -System
- Serienfertigung
- Prototypenbau





„Dank einem zuverlässigen Partner für die Montage, können Sie sich auf Ihr Kerngeschäft konzentrieren“





# Montage kompletter Baugruppen und Systeme

## Eine schlanke und stabile Lieferkette

### Maximale Flexibilität und höchste Zuverlässigkeit

Wir montieren, prüfen, verpacken und bewirtschaften Ihre Baugruppen, Systeme und Produkte. Wir sind immer lieferbereit!



## system assembly

### Just in Time oder Kanban

Ihr Produkt komplett montiert, in bedarfsgerechter Menge, zum richtigen Termin. Wir kennen uns aus mit JIT und Kanban Systemen. Dank SAP B1 können wir auch komplexe Lieferketten bewirtschaften.

- Montage
- JIT und Kanban
- SCM
- Globale Beschaffung
- SAP B1



# Unser Branchenfokus

- Medizintechnik
- Optische Industrie
- Halbleiter Industrie
- Automation
- Maschinen- und Anlagenbau
- Fahrzeugbau

Wir werden Ihren  
Qualitätsansprüchen gerecht.

Die Pohland AG ist zertifiziert nach  
ISO EN 13485 und Iso 9001



# Komplette Leistungen

## Zuverlässige Partner

### **Unser Lieferantennetzwerk erlaubt komplette Leistungen:**

- Wärmebehandlungen
- Oberflächenveredlungen
- Beschriftungen und Kennzeichnungen

Wir kennen die technischen, logistischen und wirtschaftlichen Herausforderungen der Lieferkette im Detail.



Pohland AG  
Allmend 33  
CH-6204 Sempach

Tel. +41 41 462 55 60  
[verkauf@pohland.ch](mailto:verkauf@pohland.ch)  
[www.pohland.ch](http://www.pohland.ch)

